

**PAJUNK®**

Pioneering medical technology

SonoBlock

# SonoPlex SonoBlock

## Refletores Cornestone

- Geometria Cornestone
- Layout 360
- Ponta Ecogênica

## Orientação dupla

- Apresentação
- Características e benefícios

## SonoPlex

- Apresentação
- Características e benefícios

## SonoBlock

- Apresentação
- Características e benefícios

**PAJUNK®**

Pioneering medical technology



# Refletores Cornerstone

## Cânulas Sonovisíveis com máxima ecogenicidade

A visibilidade das pontas das cânulas em punções orientadas ultrassonicamente é muito importante para a prevenção de danos aos nervos e vasos sanguíneos. Considerando que mesmo as cânulas que são visíveis ultrassonicamente nem sempre podem ser identificadas em ângulos de 45° ou mais<sup>2</sup>, esta propriedade tornou-se um critério fundamental na escolha de cânulas.

A tecnologia patenteada **Cornerstone**, desenvolvida pela **PAJUNK®**, foi concebida especificamente para solucionar este problema e produzir excelente visibilidade independentemente do ângulo de inserção. As cânulas Sonovisíveis possuem alto grau de precisão, mesmo em ângulos de inserção acentuados. Tanto a haste quanto a ponta da cânula são claramente visíveis.

Deste modo, as cânulas Sonovisíveis contribuem de maneira importante para a segurança da aplicação.

# Refletores Cornerstone

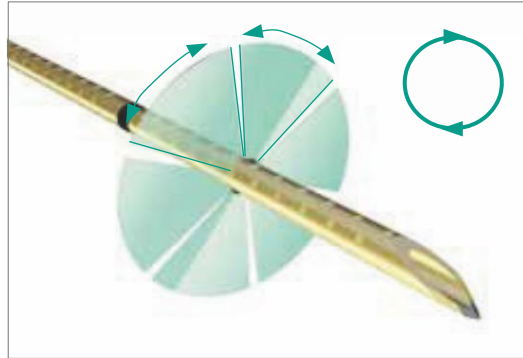
## Cânulas Sonovisíveis com máxima ecogenicidade



### A geometria da Cornestone melhora a ecogenicidade

As estruturas em relevo dos refletores da **Cornestone** formam três superfícies que se encontram a um ângulo de 90

Isso garante a reflexão direta das ondas ultrassônicas mesmo em ângulos de inserção bastante acentuados

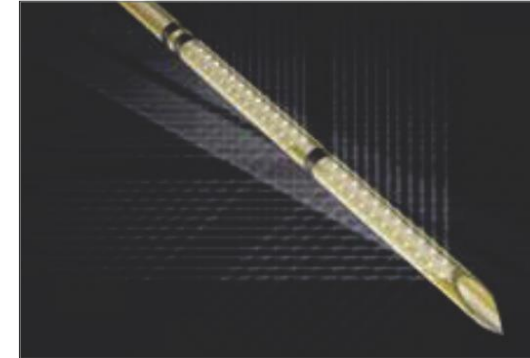


### Layout 360 sofisticado

Os segmentos da cânula são graduados em todo o seu entorno com refletores **Cornestone** uniformemente posicionados.

O número de layout destes refletores tem correspondência precisa em relação ao diâmetro da cânula relevante.

A perfeita identificação da cânula é garantida em todas as posições.



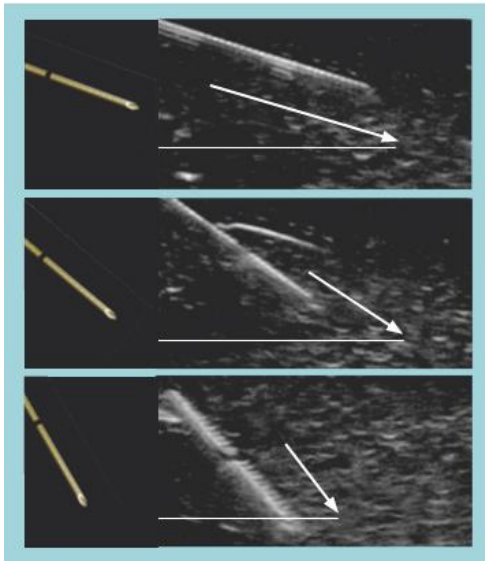
### Ponta da cânula ecogênica

Os refletores **Cornestone** são concebidos de modo que as ondas ultrassônicas são muito bem refletidas mesmo com um ângulo de inserção de 60 a 70

As ondas ultrassônicas são refletidas ao longo de um comprimento de 20mm. A haste e a ponta da cânula são facilmente identificadas.

# Refletores Cornerstone

Cânulas Sonovisíveis com máxima ecogenicidade



Configuração especial dos refletores Cornerstone para ótima visibilidade ultrassônica em 360°

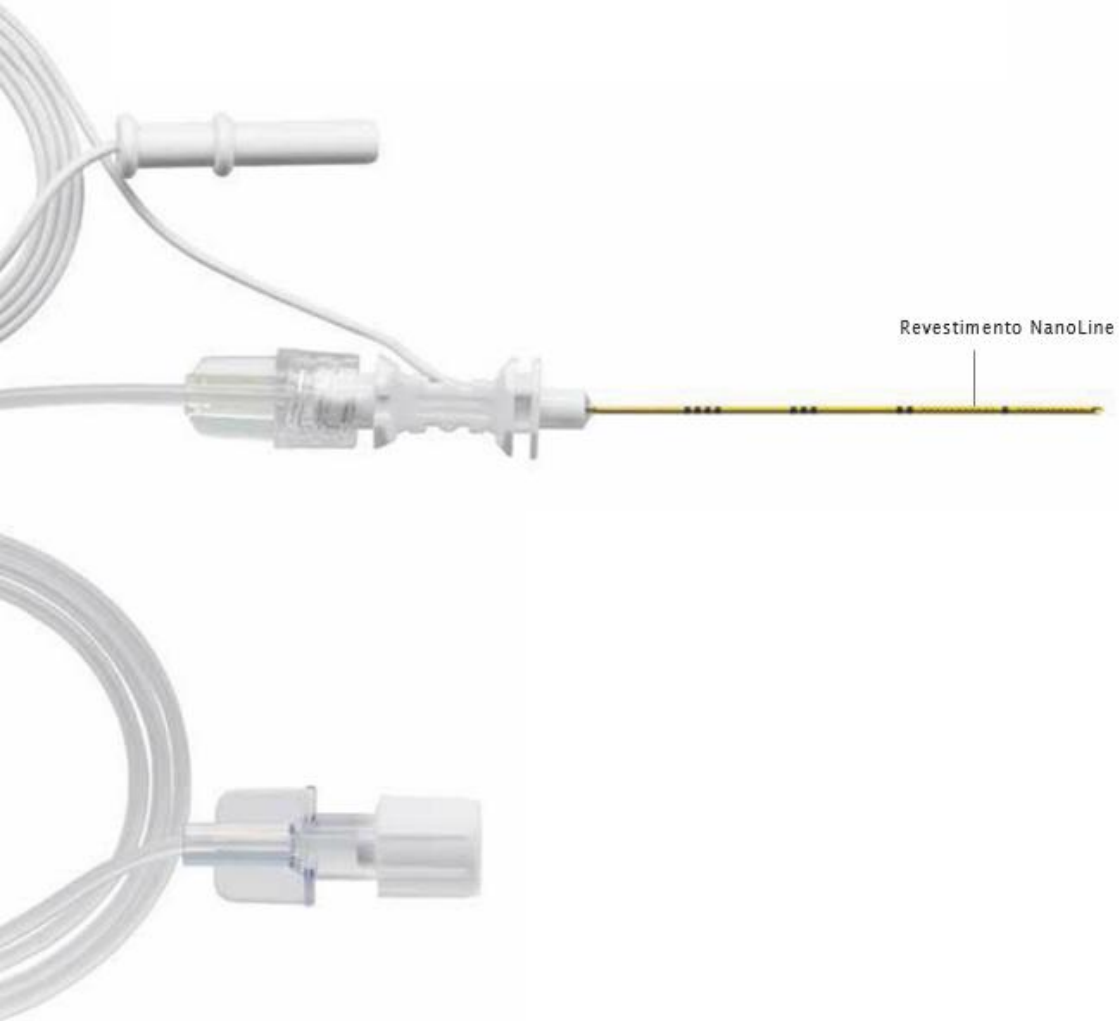
As ondas ultrassônicas são refletidas ao longo de um comprimento de 20 mm

Identificação clara da haste e da ponta da cânula

Reflexão especialmente em ângulos de inserção acentuados

# Orientação dupla

## Neuroestimulação precisa com a NanoLine



A tecnologia de camada fina da **NanoLine** desenvolvida pela **PAJUNK®** fornece benefícios consideráveis com relação à precisão de estímulo, pois permite que a camada de isolamento seja reduzida ao máximo sem reduzir a funcionalidade. Esta camada extremamente fina de polímero, aplicada em todas as partes internas ou externas do dispositivo, com exceção à ponta descoberta, permite a alta precisão de estímulo.

# Orientação dupla

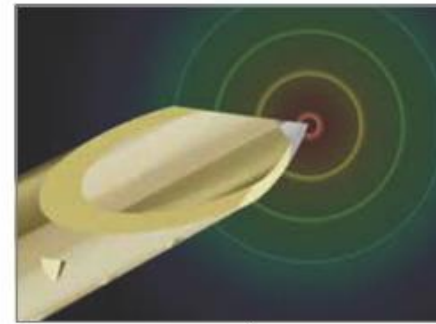
## Neuroestimulação precisa com a NanoLine

A cânula ecogênica Cornerstone é utilizada para identificar o nervo relevante no ultrassom e, como segundo passo, o procedimento "**orientação dupla**" pode ser realizado para verificar a precisão da inserção do cateter por meio de neuroestimulação.



**Ponta da cânula ecogênica**

A faceta polida possui dois ângulos de inclinação e é revestida com tecnologia **NanoLine**, com exceção à ponta, que é descoberta



**Estímulo preciso**

O revestimento extremamente fino da NanoLine garante 100% de isolamento. O ponto de contato da ponta da cânula permanece descoberto.

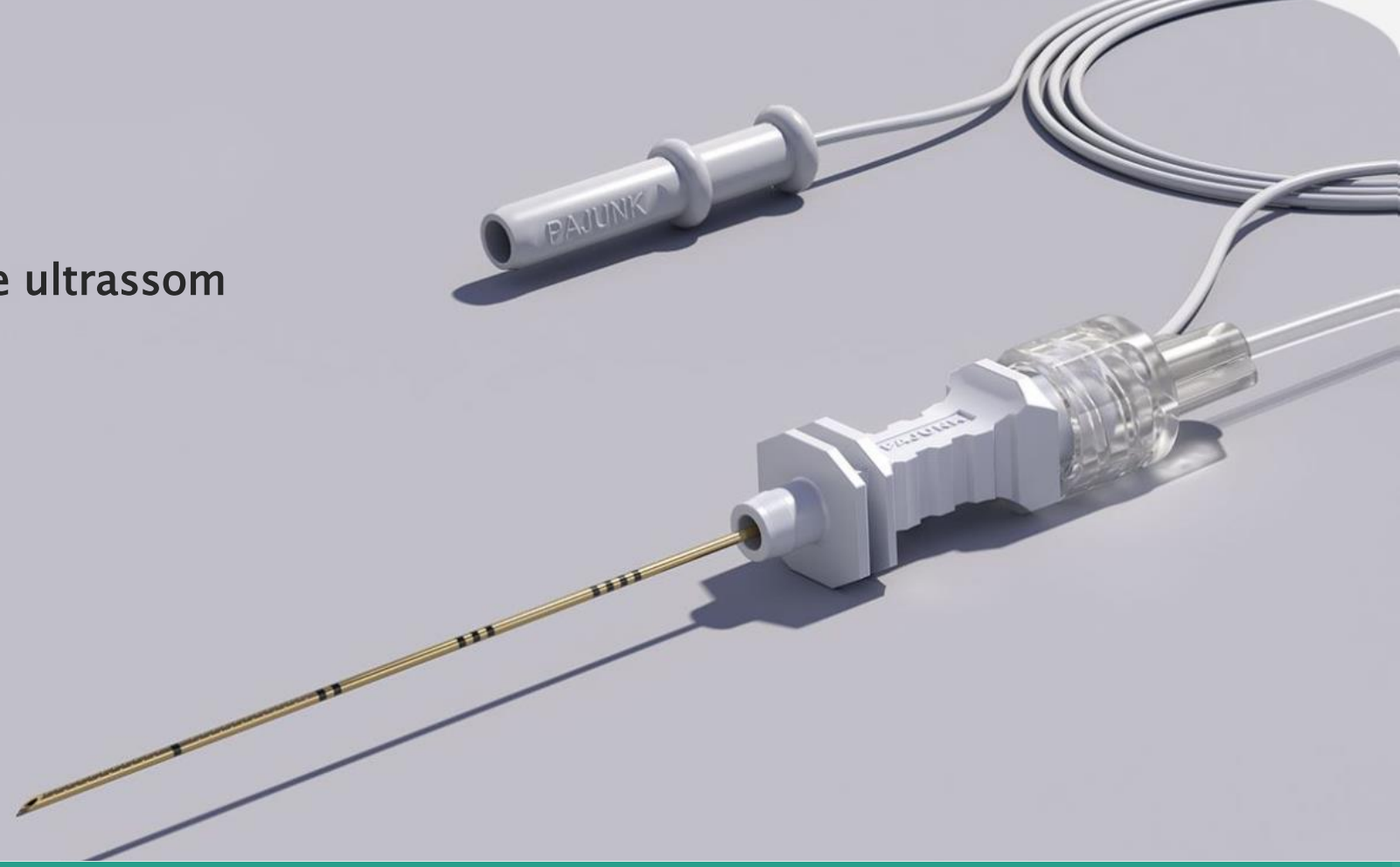
**PAJUNK®**

Pioneering medical technology



# SonoPlex

Segurança redobrada de estímulo e ultrassom



**PAJUNK®**

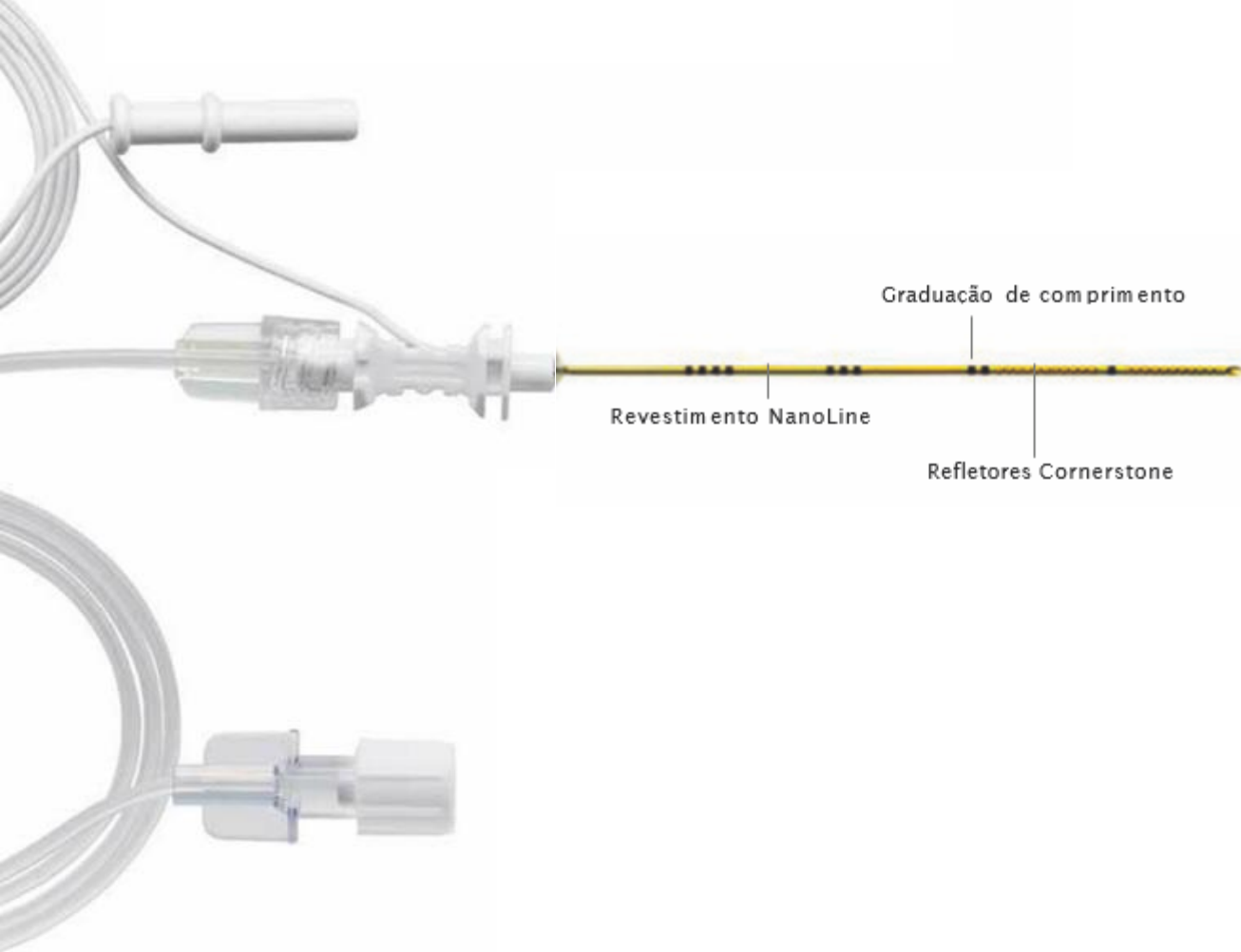
Pioneering medical technology





# Cânulas SonoPlex

Segurança redobrada de estímulo e ultrassom



As cânulas **SonoPlex** foram desenvolvidas pela **PAJUNK®** especialmente para aplicações de disparo único e para a combinação de técnicas de estímulo e ultrassom.

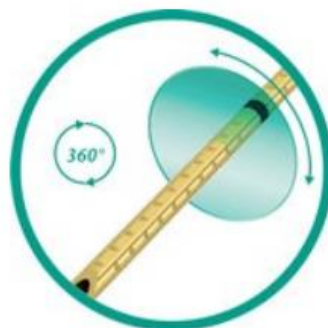
# Cânulas SonoPlex

## Características e benefícios



### 1. Ponta da agulha ecogênica

- ▶ A lapidação de faceta com dois ângulos de inclinação melhora a visibilidade da ponta da agulha sob o ultrassom



### 2. "Refletores Cornerstone"

- ▶ Visibilidade otimizada por ultrassom do eixo da agulha
- ▶ Visualização confiável da agulha em qualquer ângulo
- ▶ Graduações de 360 graus nos primeiros 20 mm da agulha



### 3. Revestimento NanoLine

- ▶ Garante excelentes propriedades de deslizamento
- ▶ Melhora a visibilidade sob ultrassom
- ▶ Estimula exclusivamente através da ponta não isolada



### 4. Marcas de profundidade e superfície lisa da agulha

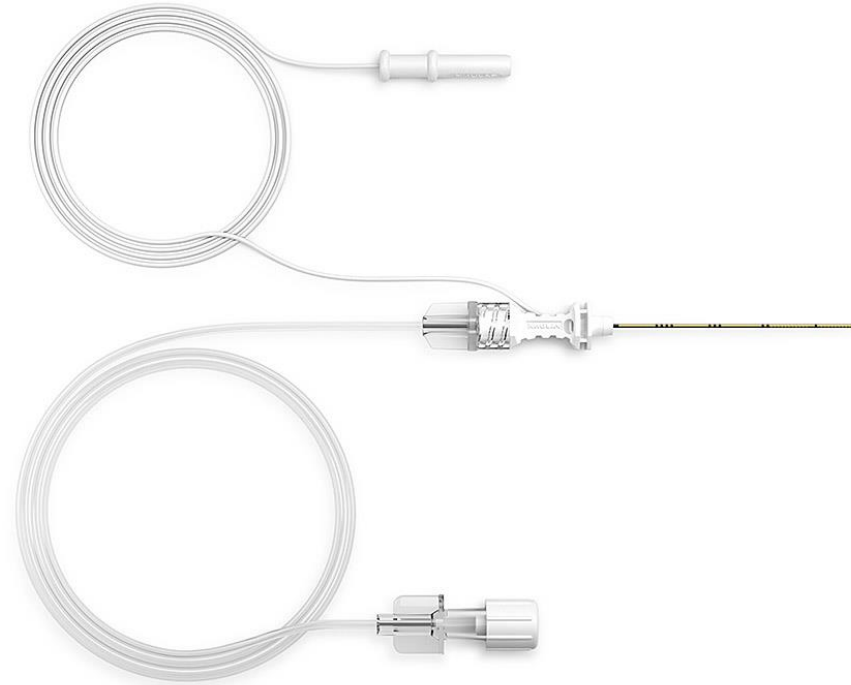
- ▶ Fácil de ler e identificar
- ▶ Propriedades de deslizamento suave

**PAJUNK®**

Pioneering medical technology



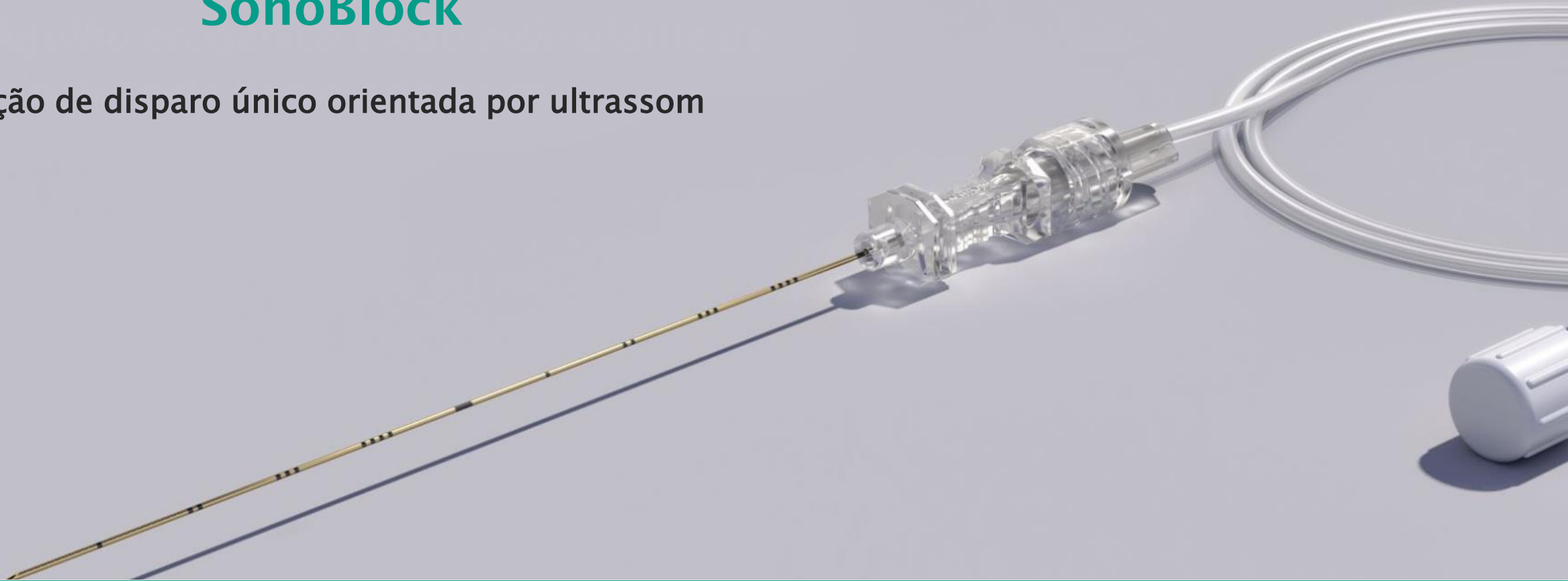
# Cânulas SonoPlex



ANVISA	COD. REF. FABRICANTE	COD SIMPRO	COD TUSS	DESCR. DO PRODUTO	ORIGEM
80117580485	01185-72	0.313396	74192051	Cânula p/ inserção medicamentosa/bloqueio dor c/ estimuloPajunk 20GAX120MM	Alemanha
80117580485	01185-76	0.313395	74192167	Cânula p/ inserção medicamentosa/bloqueio dor c/ estimuloPajunk 20GAX150MM	Alemanha
80117580485	01185-77	0.313394	74191926	Cânula p/ inserção medicamentosa/bloqueio dor c/ estimuloPajunk 21GAX100MM	Alemanha
80117580485	01185-74	0.313393	74191896	Cânula p/ inserção medicamentosa/bloqueio dor c/ estimuloPajunk 22GAX50MM	Alemanha

# SonoBlock

Punção de disparo único orientada por ultrassom



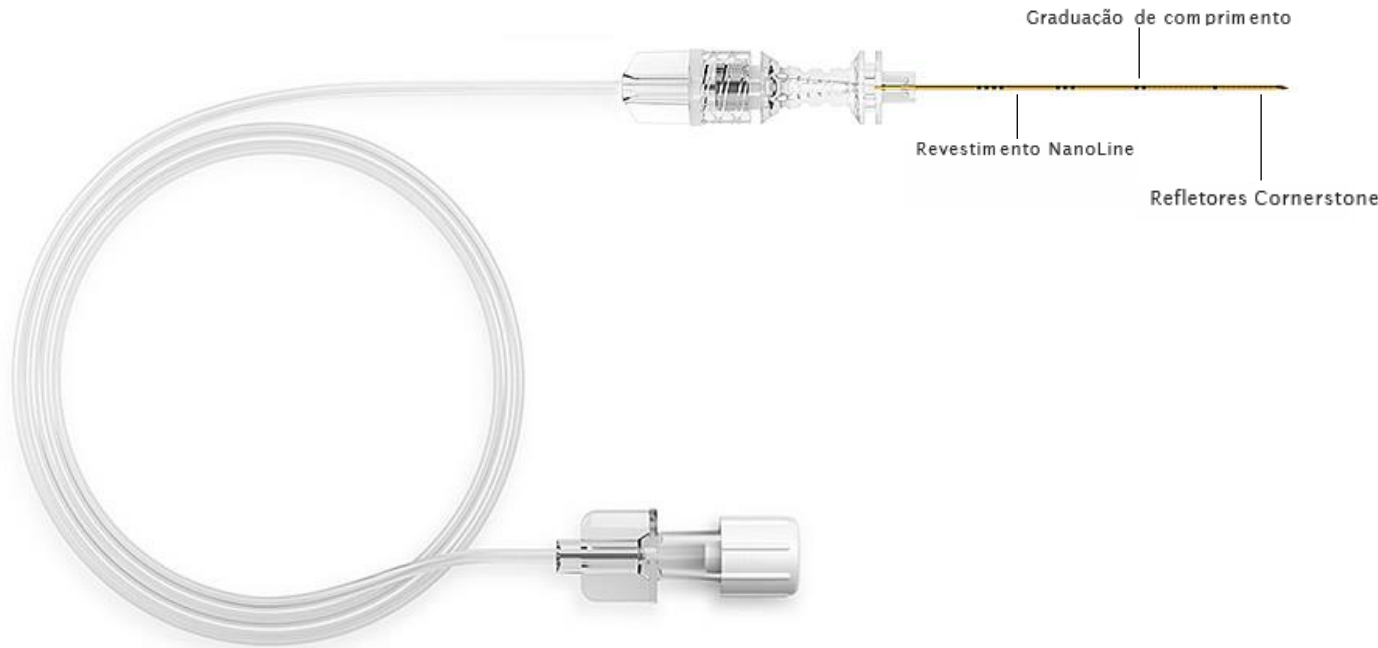
**PAJUNK®**

Pioneering medical technology



# Cânulas SonoBlock

Punção de disparo único orientada por ultrassom



As agulhas **SonoBlock** foram especialmente desenvolvidas pela **Pajunk** para aplicações de bloqueio de nervo de tiro único. Assim como o SonoPlex, o **SonoBlock** também inclui os refletores patenteados da Cornerstone para a melhor ecogenicidade possível da agulha, independentemente do ângulo de inserção.

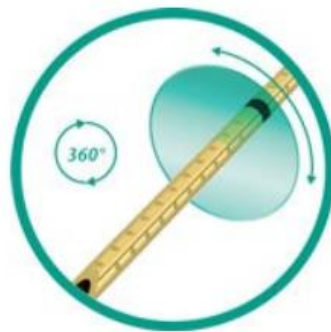
# Cânulas SonoBlock

## Características e benefícios



### 1. Ponta da agulha ecogênica

- ▶ A lapidação de faceta com dois ângulos de inclinação melhora a visibilidade da ponta da agulha sob o ultrassom



### 2. "Refletores de pedra angular"

- ▶ Visibilidade otimizada por ultrassom do eixo da agulha
- ▶ Visualização confiável da agulha em qualquer ângulo
- ▶ Graduações de 360 graus nos primeiros 20 mm da agulha



### 3. Revestimento NanoLine

- ▶ Garante excelentes propriedades de deslizamento
- ▶ Melhora a visibilidade sob ultrassom



### 4. Marcas de profundidade e superfície lisa da agulha

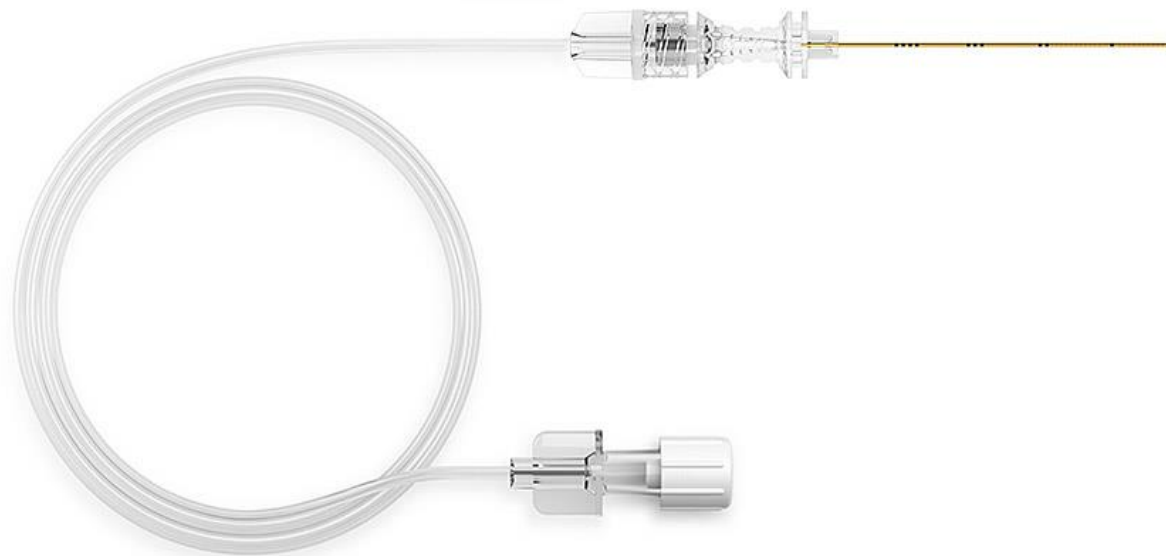
- ▶ Fácil de ler e identificar
- ▶ Propriedades de deslizamento suave

**PAJUNK®**

Pioneering medical technology



# Cânulas SonoBlock



ANVISA	COD. REF. FABRICANTE	COD SIMPRO	COD TUSS	DESCR. DO PRODUTO	ORIGEM
80117580485	01180-77	0.313397	74191993	Cânula p/ inserção medicamentosa/bloqueio dor dor Pajunk 21GAX100MM	Alemanha



Pioneering medical technology